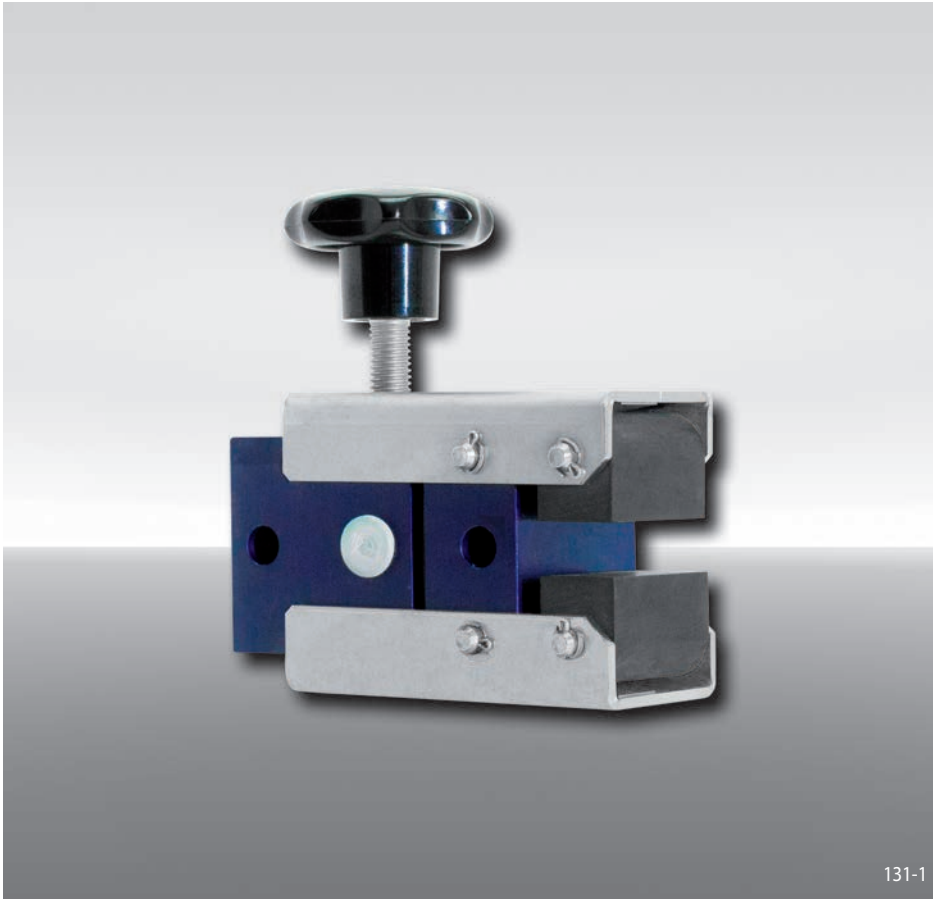


브레이크 캘리퍼 DH 010 MSM

수동 활성화 - 수동 해제
핸드휠로



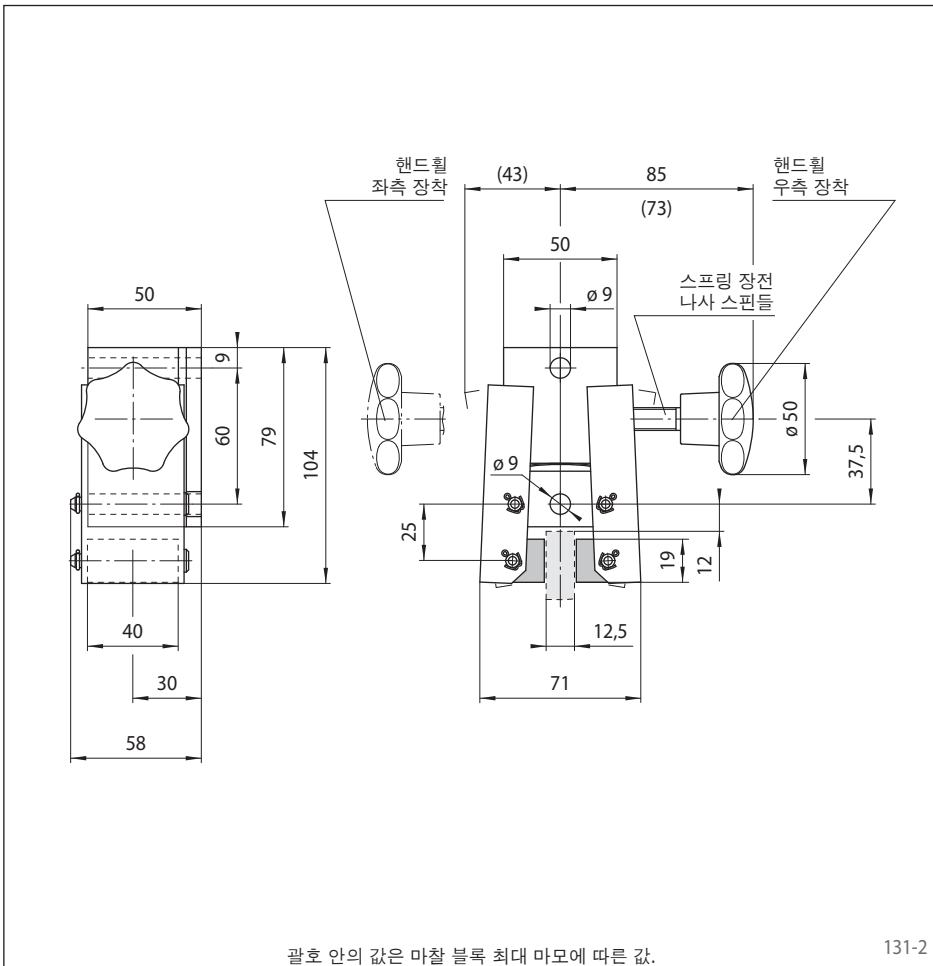
131-1

특징	코드
브레이크 캘리퍼	D
기계장착면과 브레이크 디스크 표면이 직각	H
프레임 크기 010	010
수동 활성화	M
수동 해제	S
마찰 블록 마모에 따른 수동 조정	M
핸드휠 710	710
핸드휠 우측 또는 좌측 장착 가능	R L
브레이크 디스크 두께 12,5 mm	12

발주 방법

브레이크 캘리퍼 DH 010 MSM, 핸드휠 710, 핸드휠 장착 우측, 브레이크 디스크 두께 12,5 mm:

DH 010 MSM - 710 R - 12



괄호 안의 값은 마찰 블록 최대 마모에 따른 값.

131-2

기술 데이터

브레이크 캘리퍼 DH 010 MSM	
핸드휠로 710	
브레이크 디스크 지름	제동 토크
mm	Nm
125	20
150	30
200	40
250	50
300	60
355	75
조임력	576 N
중량	1,1 kg

도표에 나오는 제동 토크는 이론적 마찰 계수 0,4 기준. 최대 제동 토크는 핸드휠에서 운용 토크 0,8 Nm 에 기준함.

스프링으로 장전된 나사 스펀들이 제동 중 마찰 블록의 마모를 보정합니다.