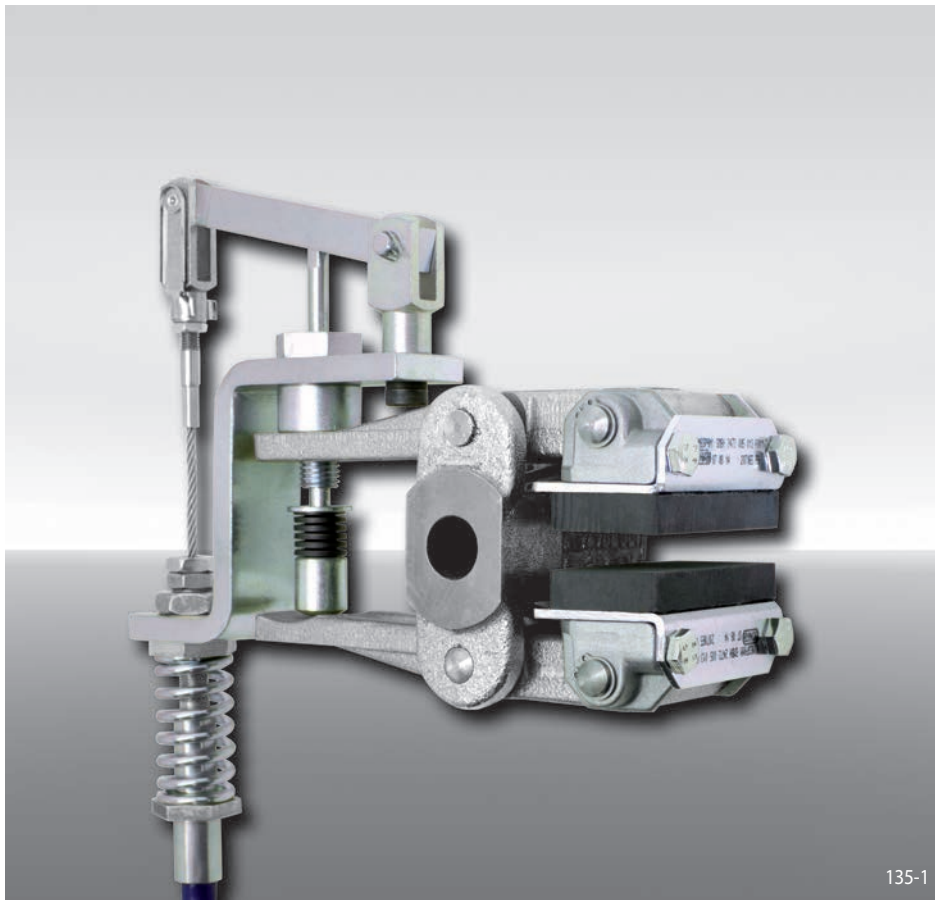


브레이크 캘리퍼 DH 020 MKM

수동 활성화 - 수동 해제
당김 케이블로



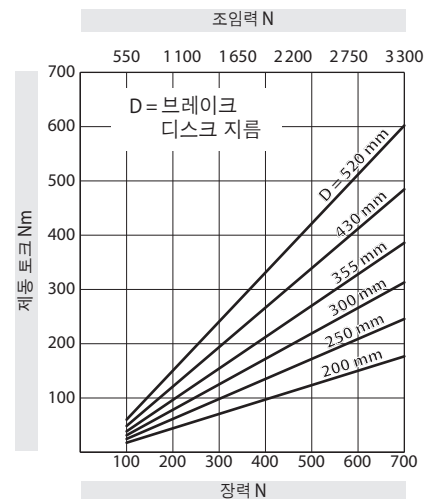
| 특징 | 코드 |
|---|-----|
| 브레이크 캘리퍼 | D |
| 기계장착면과 브레이크 디스크 표면이 직각 | H |
| 프레임 크기 020 | 020 |
| 수동 활성화 | M |
| 수동 해제 | K |
| 마찰 블록 마모에 따른 수동 조정 | M |
| 스프링 장전된 압력 핀 730 | 730 |
| 당김 케이블 설치 위치가 장착할 때 브레이크를 돌림으로서 좌우로 결정됩니다 | U |
| 브레이크 디스크 두께 12,5 mm | 12 |

발주 방법

브레이크 캘리퍼 DH 020 MKM, 압력 핀 730, 당김 케이블 설치 좌우측 선택 가능, 브레이크 디스크 두께 12,5 mm:

DH 0230 MKM - 730 U - 12

기술 데이터



도표에 나오는 제동 토크는 이론적 마찰 계수 0,4 기준.

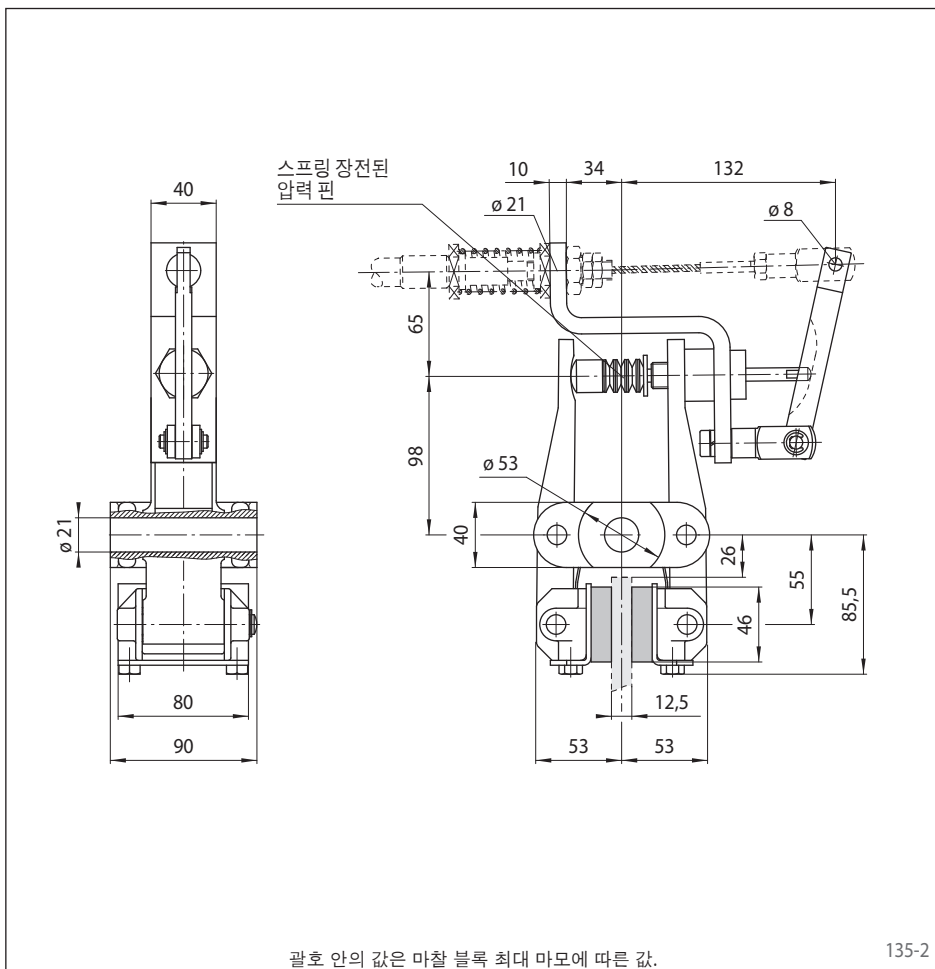
중량: 5,1 kg

부수기재

브레이크 캘리퍼와 RCS® 당김 케이블 및 수동 브레이크 레버를 조립된 상태로 납품 가능. 케이블 필요 길이 기입 요망.

RCS® 케이블 및 수동 브레이크 레버에 대한 추가 정보를 위해서 167 쪽 참조.

스프링 장전 압력 핀이 제동 중 마찰 블록의 마모를 보정합니다.



135-2