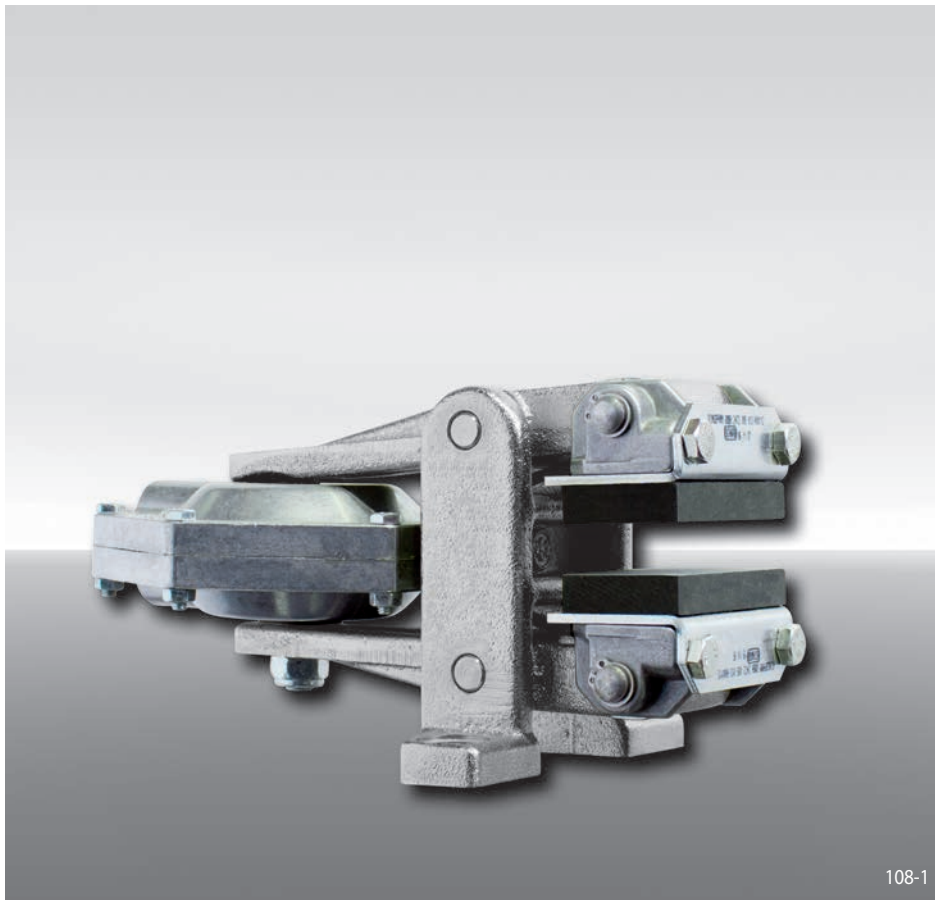


브레이크 캘리퍼 DV 020 PFK

공압 활성화 - 스프링 해제



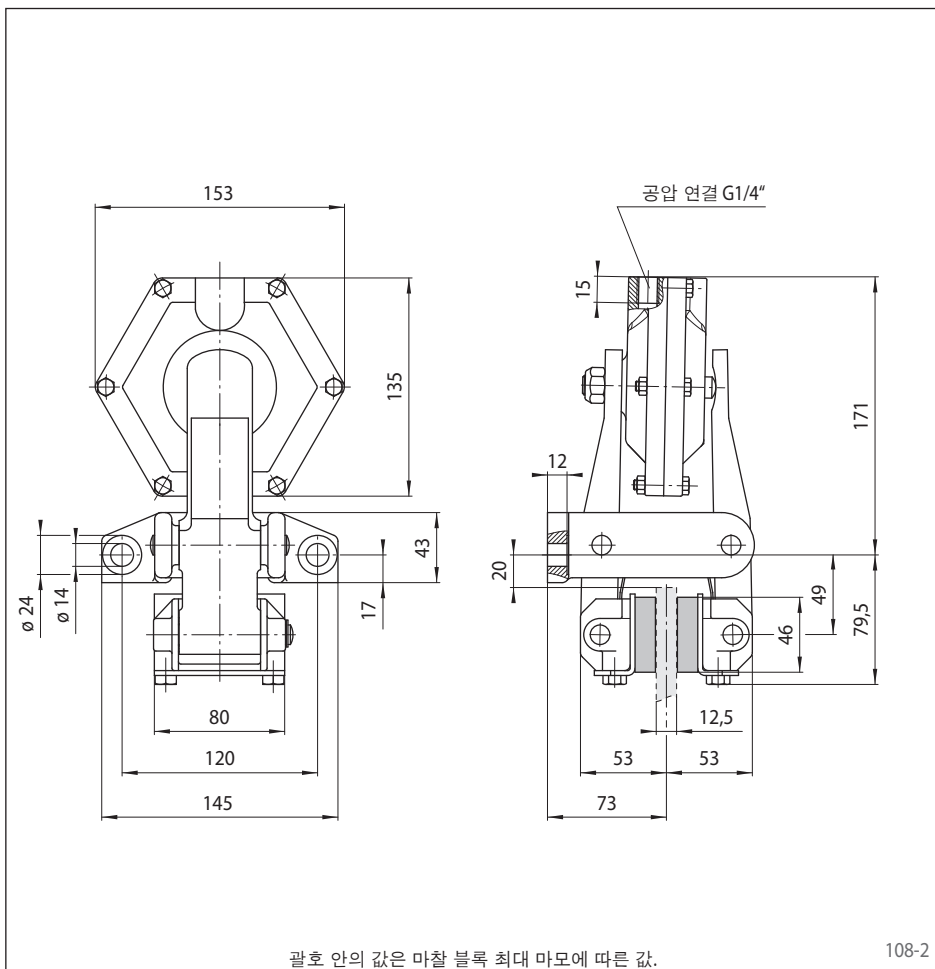
108-1

| 특징 | 코드 |
|-----------------------|-----|
| 브레이크 캘리퍼 | D |
| 기계장착면과 브레이크 디스크 표면 평행 | V |
| 프레임 크기 020 | 020 |
| 공압 활성화 | P |
| 스프링 해제 | F |
| 마찰 블록 마모에 따른 조정 없음 | K |
| 트러스터 630 | 630 |
| 트러스터 중앙 설치 | M |
| 브레이크 디스크 두께 12,5 mm | 12 |

발주 방법

브레이크 캘리퍼 DV 020 PFK, 트러스터 630, 트러스터 중앙 설치, 브레이크 디스크 두께 12,5 mm:

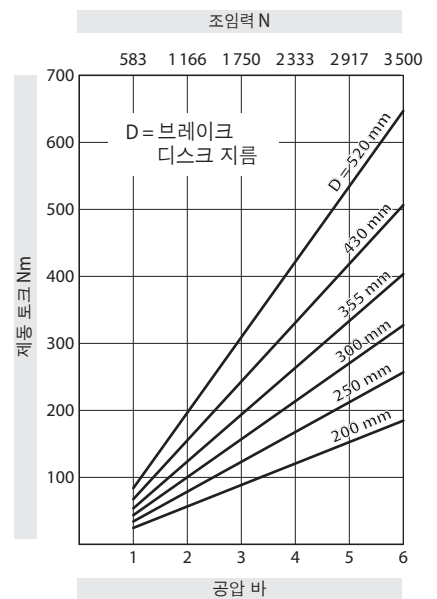
DV 020 PFK - 630 M - 12



괄호 안의 값은 마찰 블록 최대 마모에 따른 값.

108-2

기술 데이터



도표에 나오는 제동 토크는 이론적 마찰 계수 0,4 기준.

- 공압: 최대 6 바
- 공기 용적: 최대 120 cm³ 매 활성화마다
- 중량: 4,8 kg