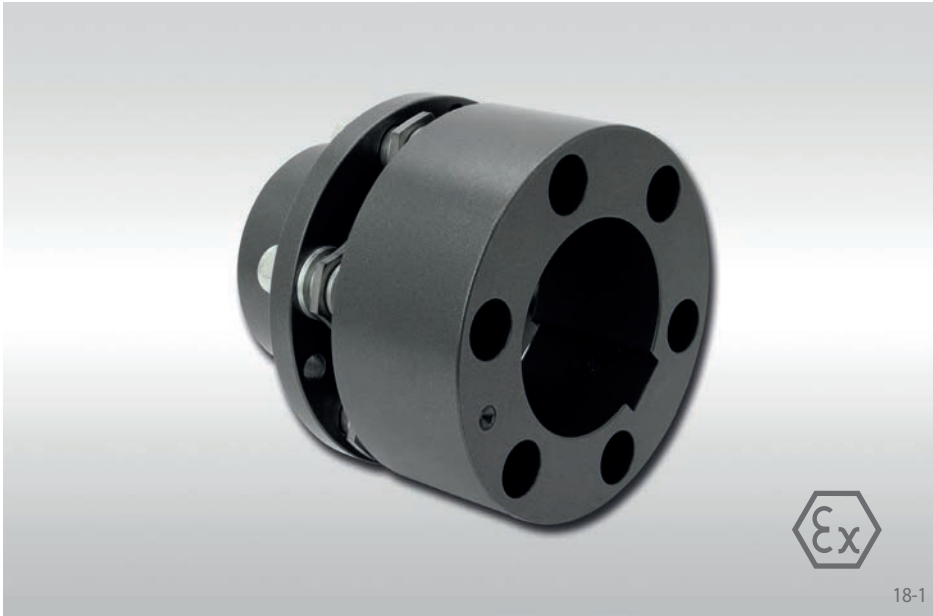
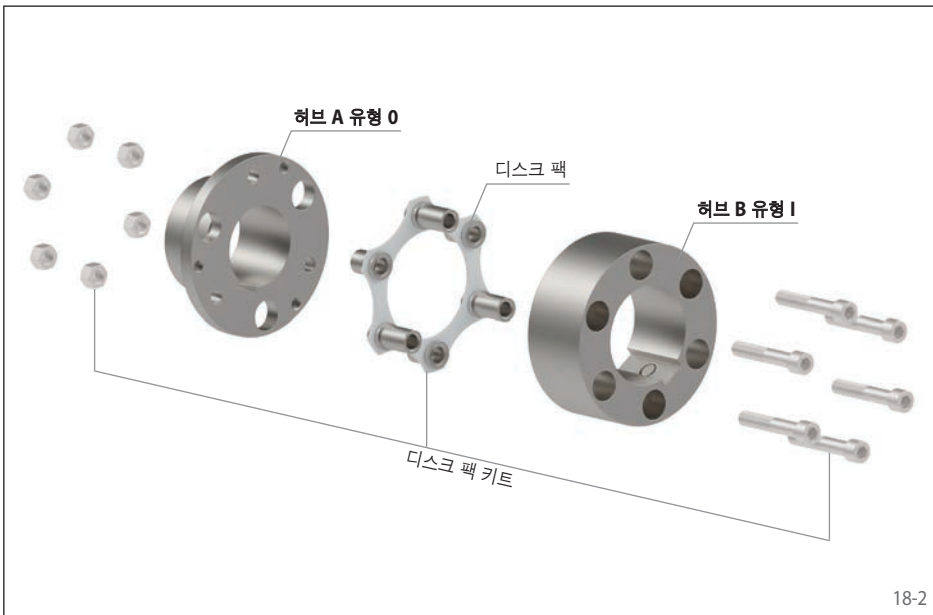


비틀림에 경직
단일 디스크 팩



특징

- 정격 최대 토크 18700 Nm
- 높은 토크 용량
- 백래시 없음
- 축방향 및 각 방향 오정렬 보정
- 비틀림 경직도 높고 축방향 경직도 낮음
- 온도 범위 -20 °C부터 +280 °C까지
- 보전 불필요 적절한 정렬시 긴 수명
- ATEX 2014/34/EU 부합
- 전형적인 적용: 펌프, 팬, 포장기계, 제지, 인쇄기, 컨베이어 시스템, 동력계, 젠트리 시스템

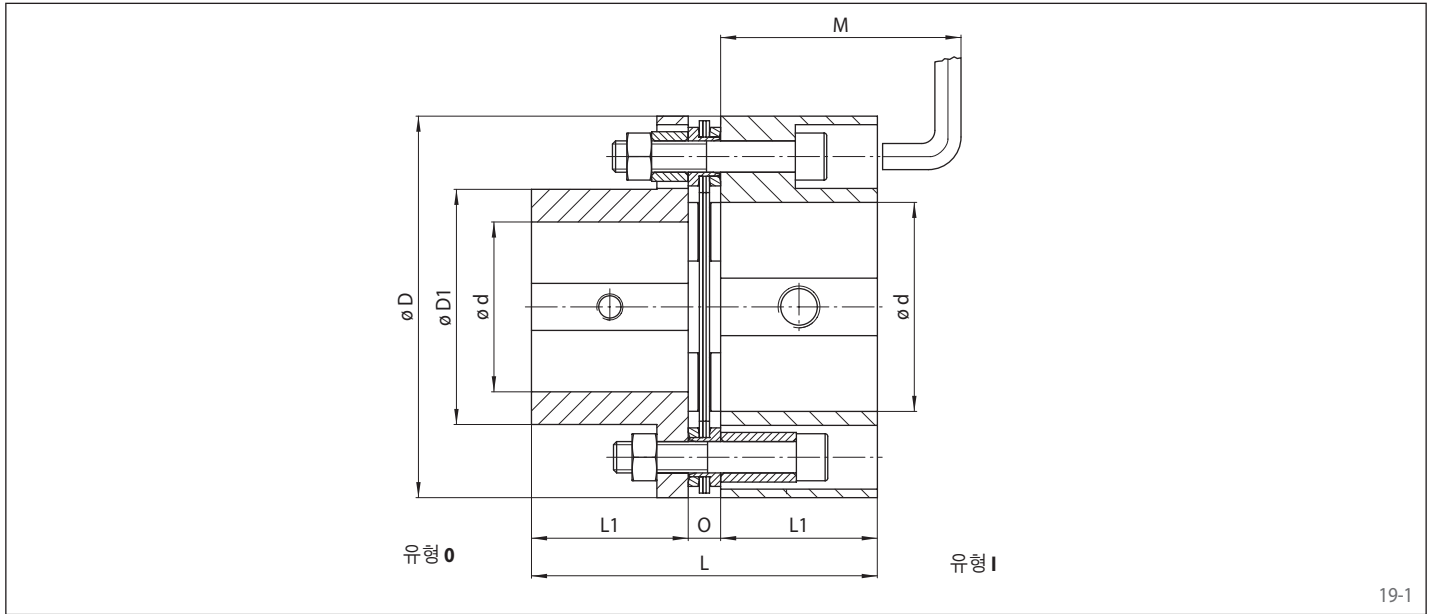


주문 방법

주문 방법	코드
카플링 디자인	RDL
카플링 크기	0038
유형	DSO
허브 소재: • 강철	STA
허브 A, 유형: • 0, 표준 • 1, 증가 된 최대 보어	0 1
허브 A, 디자인: • 최종 가공 보어와 키홈 • 파일럿 가공	FB VA
보어 지름 허브 A	025
허브 B, 유형: • 0, 표준 • 1, 증가 된 최대 보어	0 1
허브 B, 디자인: • 최종 가공 보어와 키홈 • 파일럿 가공	FB VA
보어 지름 허브 B	038

RDL 0038 DSO-STA-0FB025-1FB038

비틀림에 경직
단일 디스크 팩



19-1

카플링 크기	정격 토크 T_{KN} Nm	100 min ⁻¹ P_{K100} 에서 정격 파워 kW	최고 속도 n_{max} min ⁻¹	비틀림 경직도 C_T MNm/rad	관성 모멘트 J_K kgm ²	허용 오정렬		
						축방향 mm	지름방향 mm	각방향 °
0024	96	1,0	7500	0,041	0,00047	±1	디자인에 의해서 지름방향 오정렬 불용.	0,75
0038	232	2,4	7000	0,093	0,00170			
0048	620	6,5	6000	0,248	0,00820			
0065	1200	12,6	5200	0,529	0,01430			
0075	1910	20,0	4800	0,895	0,02630			
0100	3460	36,3	4400	1,665	0,06400			
0110	5600	58,5	4200	2,393	0,13200			
0125	7100	74,2	4000	3,490	0,32110			
0140	10400	108,7	3800	요청에 따라	0,39450			
0150	14500	152,2	3700		0,63500			
0160	18700	196,0	3600	1,00500	±2			

비틀림 경직도 및 관성 모멘트는 허브 유형 0와 허브 유형 I에 최대 가능 보어 지름에 따름.

카플링 크기	파일럿 보어 d^* mm	최소 보어 d^*		최대 보어 d^*		D mm	D1 mm	L mm	L1 mm	M** mm	토크 O mm	중량 kg
		허브 유형 0 mm	허브 유형 I mm	허브 유형 0 mm	허브 유형 I mm							
0024	8	10	23	22	25	63	35	66,5	30	75	6,5	0,9
0038	10	12	31	30	38	82	45	86,5	40	85	6,5	1,8
0048	15	17	41	40	50	102	57	98,0	45	95	8,0	3,2
0065	15	17	53	52	70	128	77	119,5	55	110	9,5	5,8
0075	20	22	66	65	80	146	94	132,0	60	120	12,0	8,5
0100	25	27	81	80	100	176	115	153,0	70	140	13,0	14,0
0110	30	32	91	90	115	197	132	194,5	90	175	14,4	22,2
0125	40	42	106	105	130	225	147	206,1	95	185	16,2	30,5
0140	45	47	116	115	140	250	162	229,4	105	195	19,5	42,7
0150	50	52	121	120	155	275	178	251,5	115	215	21,5	57,3
0160	60	62	136	135	165	300	190	283,6	130	235	23,5	76,1

최종 보어를 위해서 허브 A와 허브 B 보어 지름을 명기 요망. 최종 보어 허용 오차 H7. DIN 6885, 1 면에 근거 키홈. 키 허용 오차 JS9, 요청에 따라 상이한 보어와 키 허용 오차 가능. 중량은 허브 유형 0와 허브 유형 I에 최대 가능 보어 지름에 따름.

그림 19-1과는 달리, 허브 유형 0/0과 유형 I과 I/1도 가능.

요청에 따라 경사 부식도 가능.

요청에 따라 프레임 크기 0160 이상도 가능.

수직 설치의 경우 RINGSPANN 에 문의 요망.

* 인치 보어도 가능합니다. 65쪽 참조.

** 허브 유형 I용 볼트를 조이거나 느슨하게 하기 위해 이격 M이 필요.